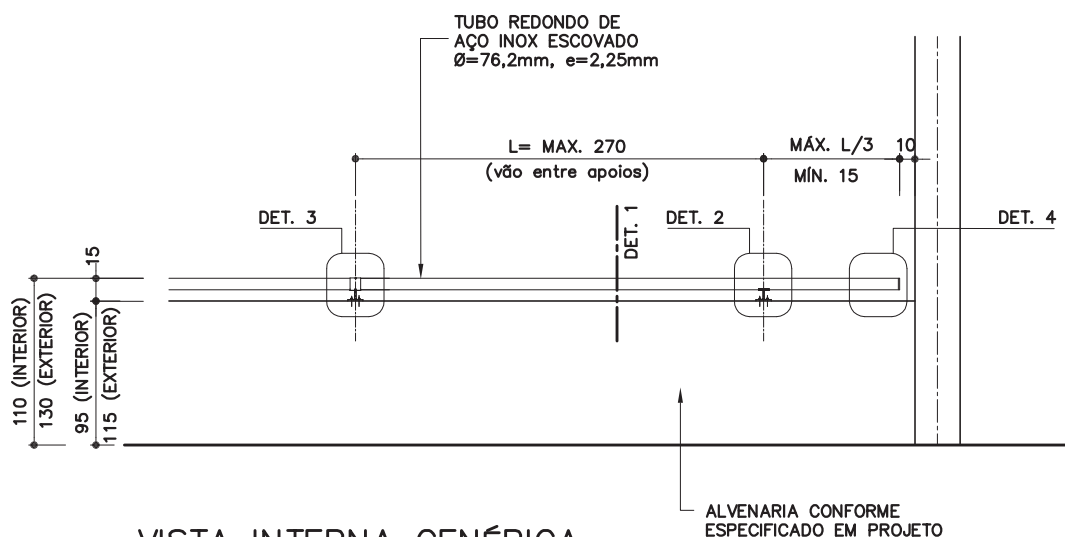


VISTA EXTERNA GENÉRICA

SEM ESCALA



VISTA INTERNA GENÉRICA

ESC. 1:50

C0-30

**Guarda-
corpo
tubular -
aço inox**
SOBRE ALVENARIA

Revisão 0
Data 26/10/12

Página
1/4

Código de listagem

0603064



Atenção
Preserve a escala
Quando for imprimir, use
folhas A4 e desabilite a
função "Fit to paper"

Respeite o Meio Ambiente.
Imprima somente o ne-
cessário

CO-30

Guarda-corpo tubular - aço inox SOBRE ALVENARIA

Revisão 0
Data 26/10/12

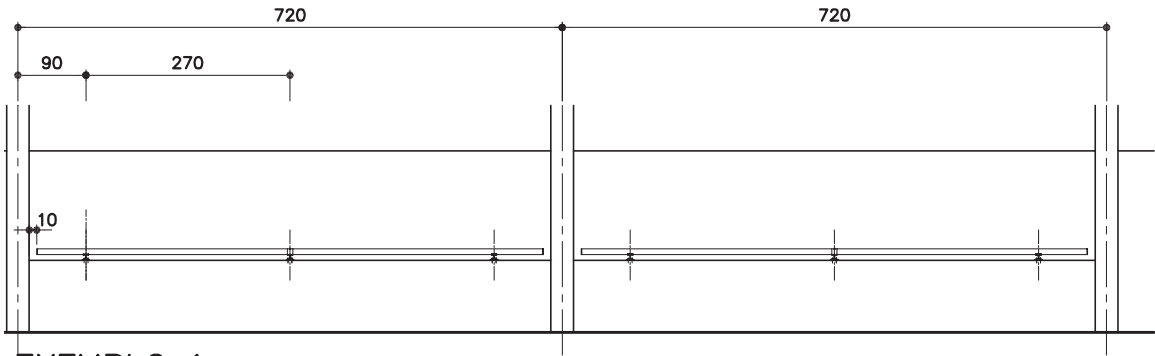
Página 2/4

Código de listagem 0603064

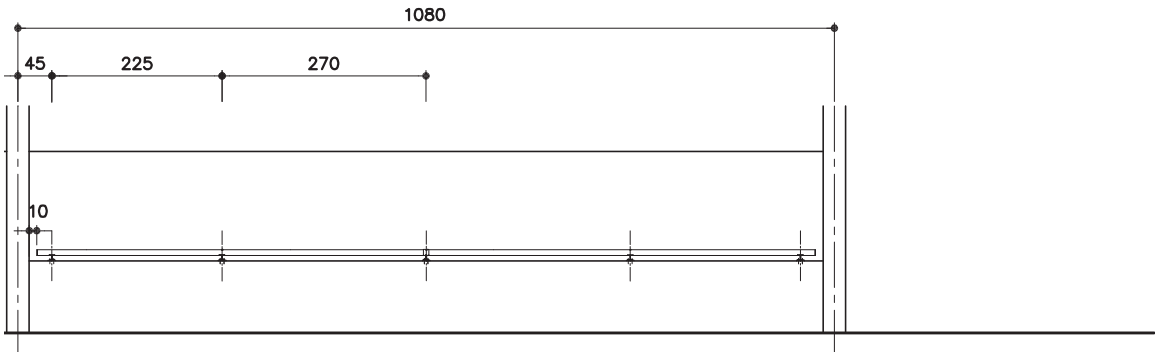
Atenção
Preserve a escala
Quando for imprimir, use folhas A4 e desabilite a função "Fit to paper"

Respeite o Meio Ambiente.
Imprima somente o necessário

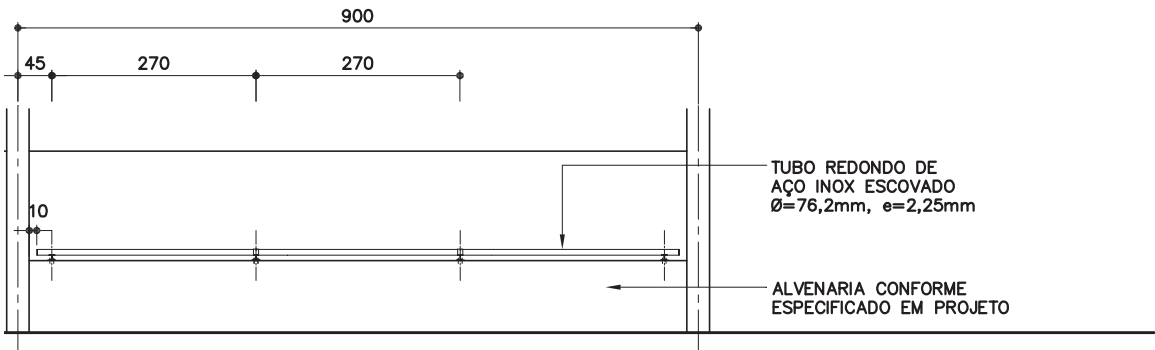
EXEMPLOS DE APLICAÇÃO



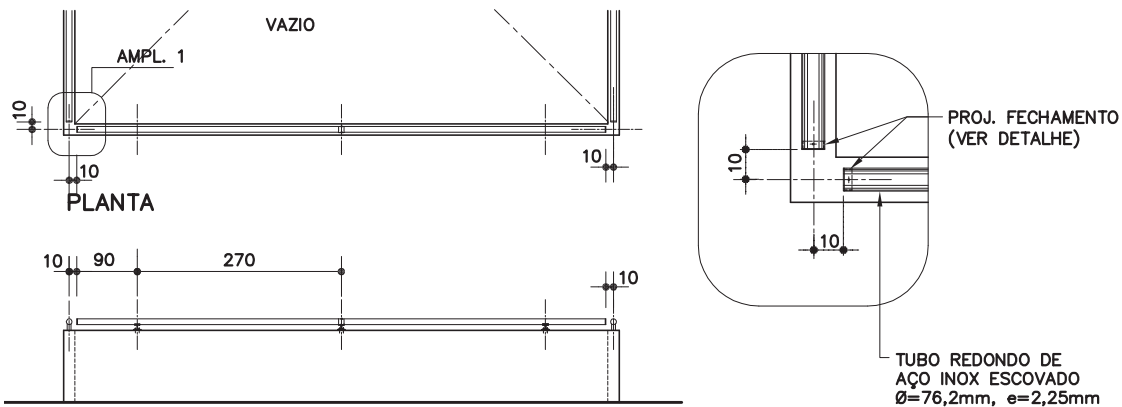
EXEMPLO 1
ESC. 1:100



EXEMPLO 2
ESC. 1:100



EXEMPLO 3
ESC. 1:100



EXEMPLO 4
ESC. 1:100

AMPLIAÇÃO 1
ESC. 1:25

CO-30

**Guarda-
corpo
tubular -
aço inox**
SOBRE ALVENARIA

Revisão 0
Data 26/10/12

Página
3/4

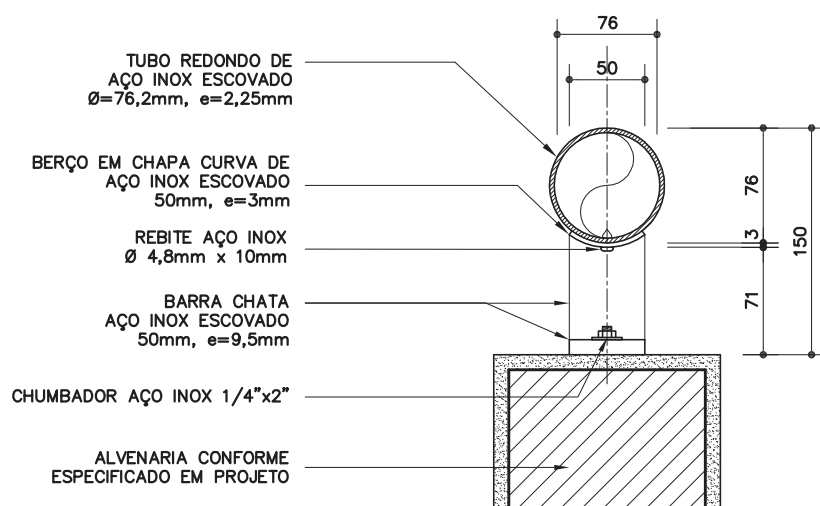
Código de listagem

0603064

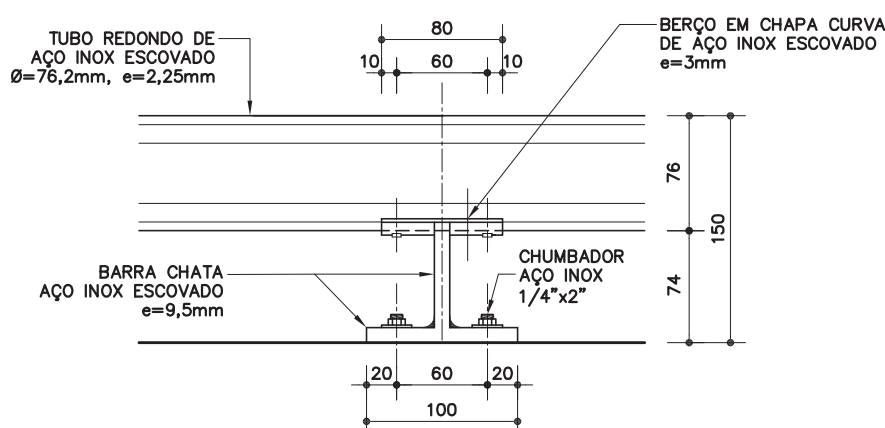


Atenção
Preserve a escala
Quando for imprimir, use
folhas A4 e desabilite a
função "Fit to paper"

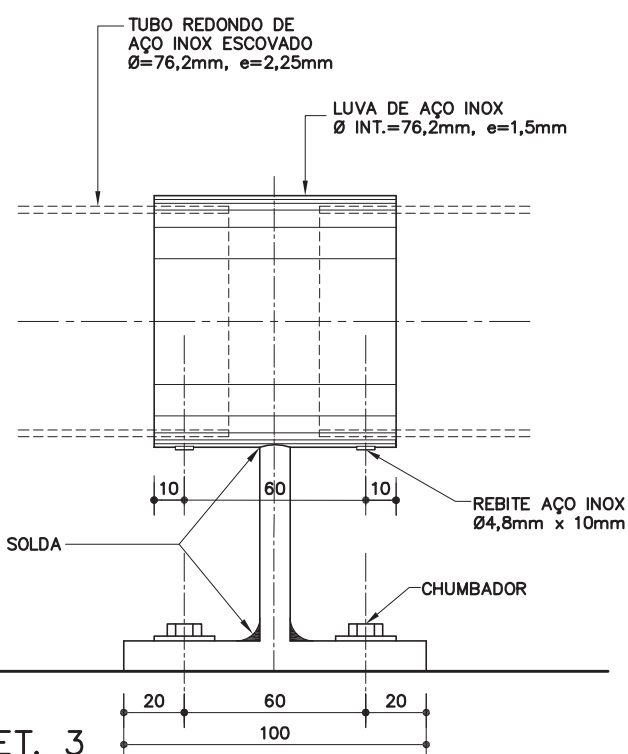
Respeite o Meio Ambiente.
Imprima somente o ne-
cessário



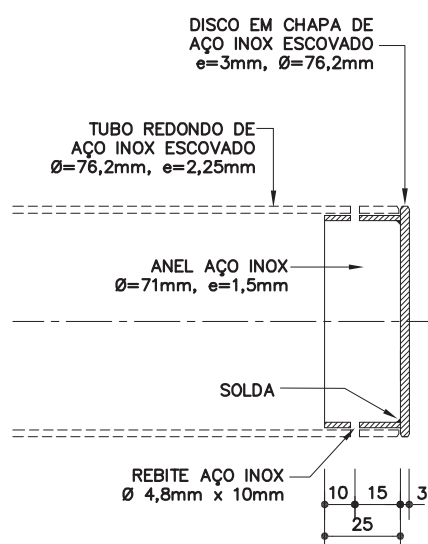
DET. 1
(SUPORTE DE FIXAÇÃO C/ BERÇO DE APOIO)
ESC. 1:5 - MEDIDAS EM MILÍMETROS



DET. 2
(SUPORTE DE FIXAÇÃO C/ BERÇO DE APOIO)
ESC. 1:5 - MEDIDAS EM MILÍMETROS



DET. 3
(SUPORTE DE FIXAÇÃO C/ LUVA DE CONEXÃO)
ESC. 1:2,5 - MEDIDAS EM MILÍMETROS



DET. 4
(FECHAMENTO DA EXTREMIDADE DO TUBO)
ESC. 1:2,5 - MEDIDAS EM MILÍMETROS

CO-30

Guarda-corpo tubular - aço inox SOBRE ALVENARIA

Revisão 0
Data 26/10/12

Página
4/4

Código de listagem

0603064



Atenção
Preserve a escala
Quando for imprimir, use
folhas A4 e desabilite a
função "Fit to paper"

Respeite o Meio Ambiente.
Imprima somente o necessário

DESCRIÇÃO

Constituintes

- Tubos, barras e chapas em aço inox AISI 304, escovado.
- GUARDA-CORPO TUBULAR:
 - Tubo de aço inox escovado, tipo OD, Ø=76,2mm (3"), e=2,25mm.
- FECHAMENTO DA EXTREMIDADE DO GUARDA-CORPO TUBULAR (DET.4):
 - Anel de aço inox, Ø=71,5mm, e=1,5mm;
 - Chapa de aço inox escovado, Ø=76,2mm, e=3mm.
- SUPORTE DE FIXAÇÃO C/ LUVA DE CONEXÃO (DET.3):
 - Anel em aço inox escovado, Ø interno=76,2mm, e=1,5mm;
 - Barra chata, aço inox escovado, 50mm, e=9,5mm.
- SUPORTE DE FIXAÇÃO C/ BERÇO DE APOIO (DET.1 e DET.2):
 - Chapa curva, de aço inox escovado, 50x100mm, e=3mm;
 - Barra chata, de aço inox escovado, 50mm, e=9,5mm.

Acessórios

- União das partes:
 - Rebite de repuxo, de aço inox, cilíndrico, cabeça abaulada, Ø 4,8mm x 10mm.
- Fixação na alvenaria:
 - Chumbador de expansão, tipo bolt, de aço inox, arruela e parafuso cabeça sextavada, dimensões 1/4" x 2".

Protótipo comercial

- Chumbadores: ÂNCORA, STRAUB.
- Rebites: BELENUS, DAPCO, NEW-FIX, REBITOP, RENA.

APLICAÇÃO

- Em circulações horizontais, escadas, rampas, halls, pátios e outros, de acordo com as medidas básicas, que devem ser adequadas para cada situação específica e indicadas no projeto.
- Conforme IT11, do CBPMESP, sempre que houver desníveis superiores a 19cm, considerando:
 - H ≥ 110cm, em áreas internas;
 - H ≥ 130cm, em áreas externas.
- **Obs.:**
 - A alvenaria deve ser especificada em projeto.
 - Em escadas e rampas, deve ser indicado corrimão CO-27.

EXECUÇÃO

- A alvenaria deve ser executada, de acordo com o especificado em projeto.
- Conferir medidas na obra.
- Na obra, a continuidade dos tubos redondos do guarda-corpo deve ser executada, sempre, através da luva de conexão (ver DET. 3).
- As extremidades devem receber fechamento conforme DET.4.
- Bater todos os pontos de solda e eliminar todas as rebarbas.
- Lixar perfeitamente todas as linhas de corte e perfuração executadas nos tubos, barras e chapas, de forma a não oferecer riscos de lesões ao usuário.
- O corrimão será montado sem solda, somente através de rebites.
- A fixação deve ser executada em substrato de concreto, através de chumbadores de aço inox com profundidade de perfuração mínima de 5cm.

FICHAS DE REFERÊNCIA

Catálogo de Componentes

Ficha	CO-27	Corrimão duplo - aço inox
Ficha	CO-28	Corrimão duplo c/ montante vertical - aço inox
Ficha	CO-29	Corrimão duplo intermediário - aço inox

RECEBIMENTO

- O serviço pode ser recebido se atendidas todas as condições de projeto, fornecimento e execução.
- Tubos, barras e chapas:
 - Devem ter, necessariamente, as bitolas indicadas.
- Checar o inox especificado, utilizando um ímã: não deve ocorrer atração no contato, a atração evidencia um inox de qualidade inferior.
- Verificar se as soldas estão contínuas em toda a extensão da área de contato.
- Verificar, atentamente, em todas as luvas de conexão, se o acabamento de suas linhas de corte está desbastado, de forma a não permitir riscos de lesões ao usuário.
- Não serão aceitos guarda-corpos com rebarbas, empenados, desnivelados, fora de prumo ou que apresentem quaisquer defeitos decorrentes do manuseio, transporte ou montagem.
- Verificar a rigidez do conjunto.
- Verificar o acabamento escovado do aço inox, que deve apresentar aspecto visual uniforme em toda extensão.

SERVIÇOS INCLUÍDOS NOS PREÇOS

- Guarda-corpo tubular completo (incluindo acessórios de fixação), executado e instalado.
- **Obs.:** A alvenaria será paga em outros serviços, de acordo com especificação em projeto.

CRITÉRIOS DE MEDIÇÃO

- m — por comprimento em projeção horizontal instalado.

NORMAS

- Instrução Técnica nº 11:2011 – Saídas de emergência, do CBPMESP.
- NBR 9050:2004 - Acessibilidade a edificações, mobiliário, espaços e equipamentos urbanos.
- NBR 14718:2008 - Guarda-corpos para edificação.
- **Obs.:** As edições indicadas estavam em vigor no momento desta publicação. Como toda norma está sujeita a revisão, recomenda-se verificar a existência de edições mais recentes das NORMAS citadas.